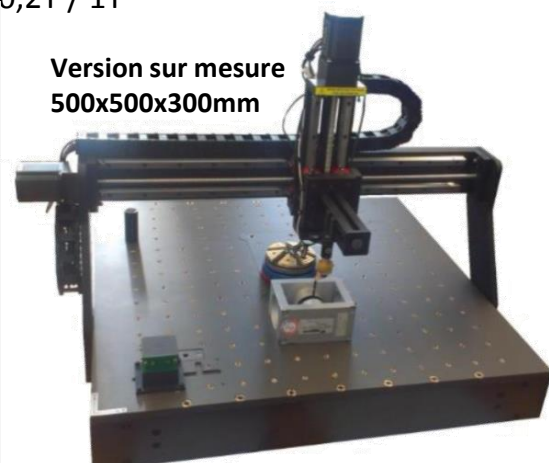
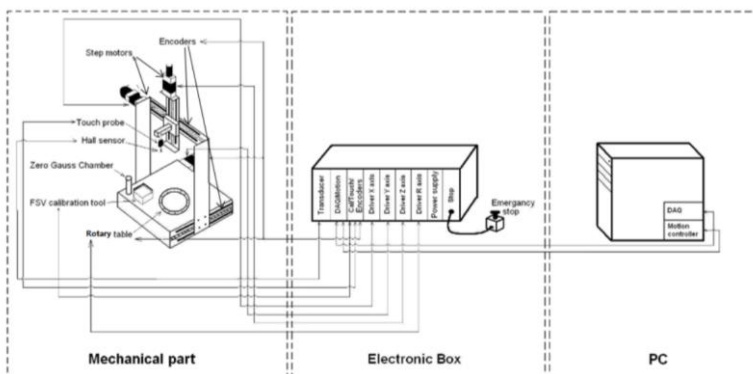




MAGSCAN- Scanner pour Cartographie Magnétique

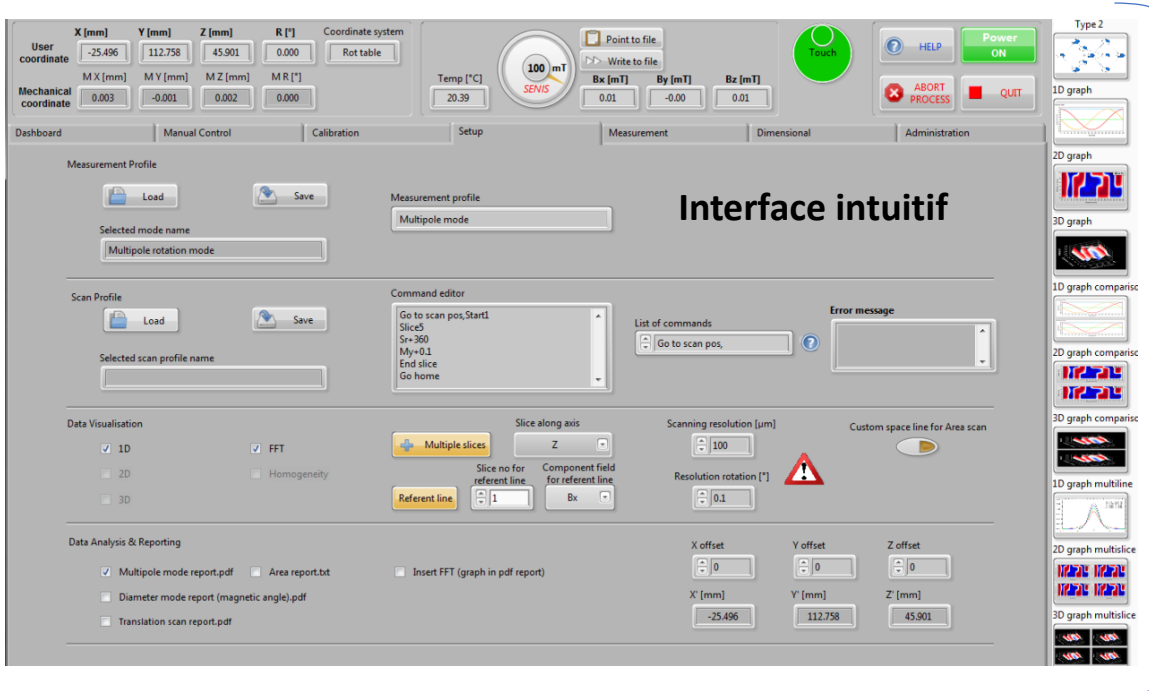


- ❖ Capteur de mesure de champ magnétique dans les 3 directions
- ❖ Cartographie pour des champs magnétiques continu DC et alternatif (max : 2,5 kHz)
- ❖ Mesures et visualisations du champ magnétique selon les 3 composantes X Y Z
- ❖ Codeurs linéaires X Y Z avec définition d'un point zéro
- ❖ Scan possible en continu (jusqu'à 100mm/s) ou point par point
- ❖ Rotation possible avec résolution de 0,022° et détection du point zéro
- ❖ Volume maximum du scan / version standard 135x135x135mm (sur mesure possible)
- ❖ Résolution spatiale : 1µm
- ❖ Très haute résolution et précision de mesure : 0,1%
- ❖ 3 Gammes de mesures : 0,1T / 0,5T / 2T ou 50mT / 0,2T / 1T
- ❖ Logiciel d'acquisition et d'exploitation fourni





Logiciel de mesure, d'exploitation et de visualisation fonctionnant sous système d'exploitation Windows



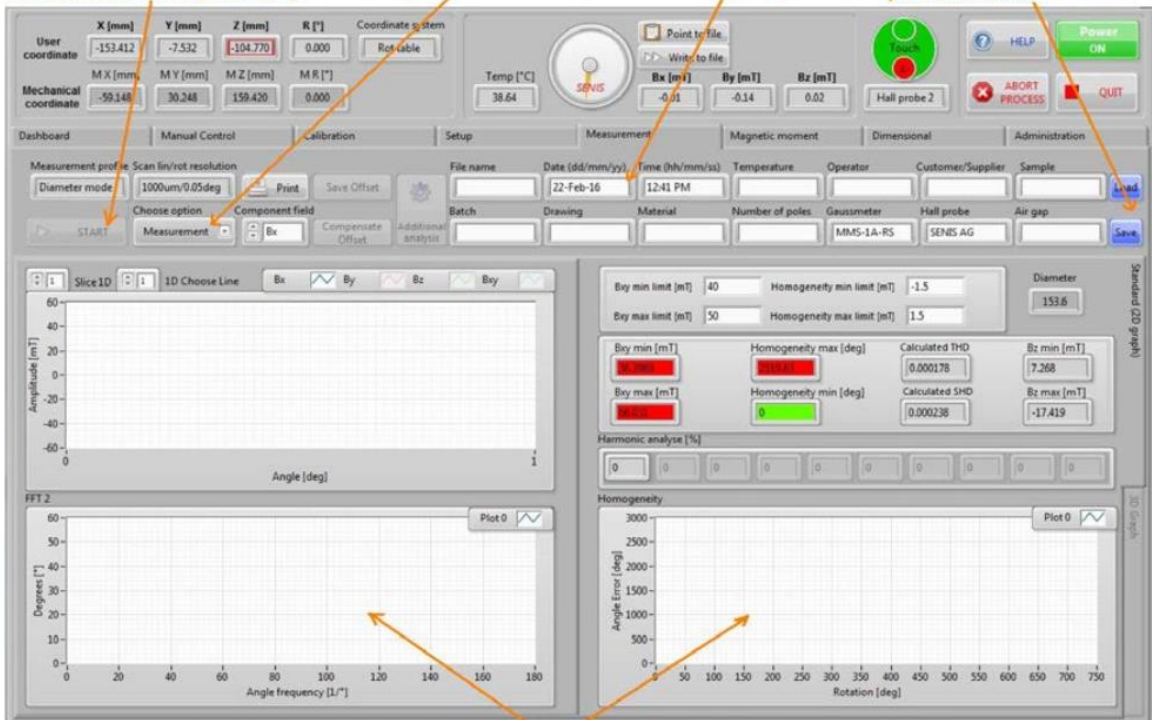
Interface intuitif

The interface includes several key sections:

- User/Coordinate Data:** X [mm] (-25.496), Y [mm] (112.758), Z [mm] (45.901), R [°] (0.000). Mechanical coordinates: M X [mm] (0.003), M Y [mm] (-0.001), M Z [mm] (0.002), M R [°] (0.000).
- Measurement Profile:** Multipole mode.
- Scan Profile:** Command editor with commands like 'Go to scan pos, Start1', 'Slice5', 'Sr=360', 'My=0.1', 'End slice', 'Go home'.
- Data Visualisation:** 1D, 2D, 3D options. Scanning resolution (100 µm), Resolution rotation (0.1°).
- Data Analysis & Reporting:** Multipole mode report, Area report, Diameter mode report, Translation scan report.

Panel d'outils d'analyse

Start measurement, according to selected measurement profile setup Selected presentation mode Measured data & parameters field Save/Load measured data & parameters fields



The annotated interface shows:

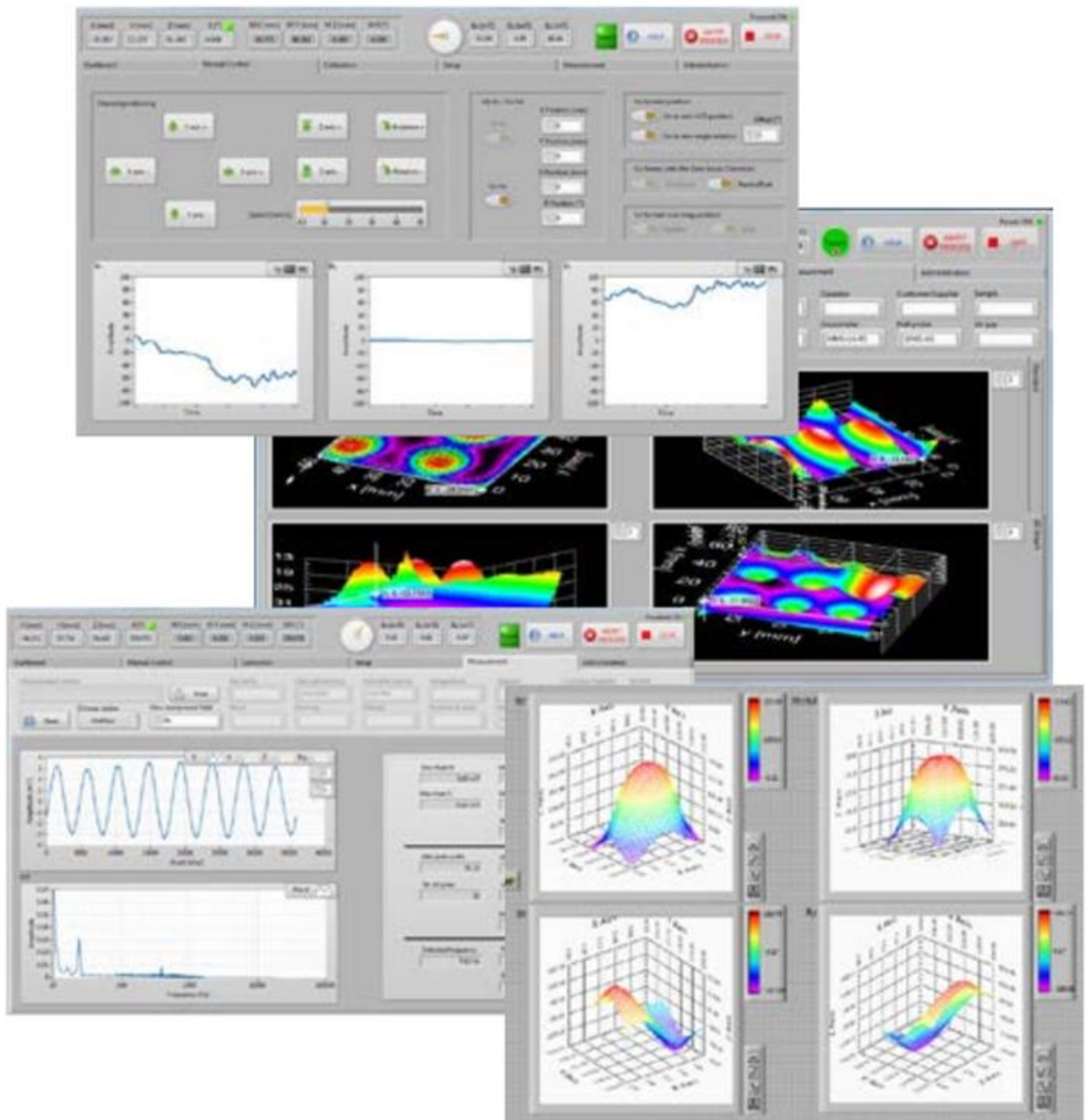
- START:** A button to initiate the measurement.
- Measurement:** A dropdown menu to select the presentation mode.
- Measured data & parameters field:** A panel displaying various limits and calculated values:

Buy min limit [mT]	40	Homogeneity min limit [mT]	-1.5	Diameter	153.6
Buy max limit [mT]	50	Homogeneity max limit [mT]	1.5	Buy min [mT]	7.268
Buy max [mT]	0	Homogeneity max [deg]	0.000178	Buy max [mT]	-17.419
Buy min [mT]	0	Homogeneity min [deg]	0.000238	Calculated THD	
Buy max [mT]	0	Calculated SHD		Calculated SHD	
- Data visualization graphs:**
 - 1D graph:** Amplitude [mT] vs Angle [deg].
 - FFT 2:** Degrees [°] vs Angle frequency [1/°].
 - Homogeneity:** Angle Error [deg] vs Rotation [deg].

Data visualization graphs and measurement data report for selected measurement profile



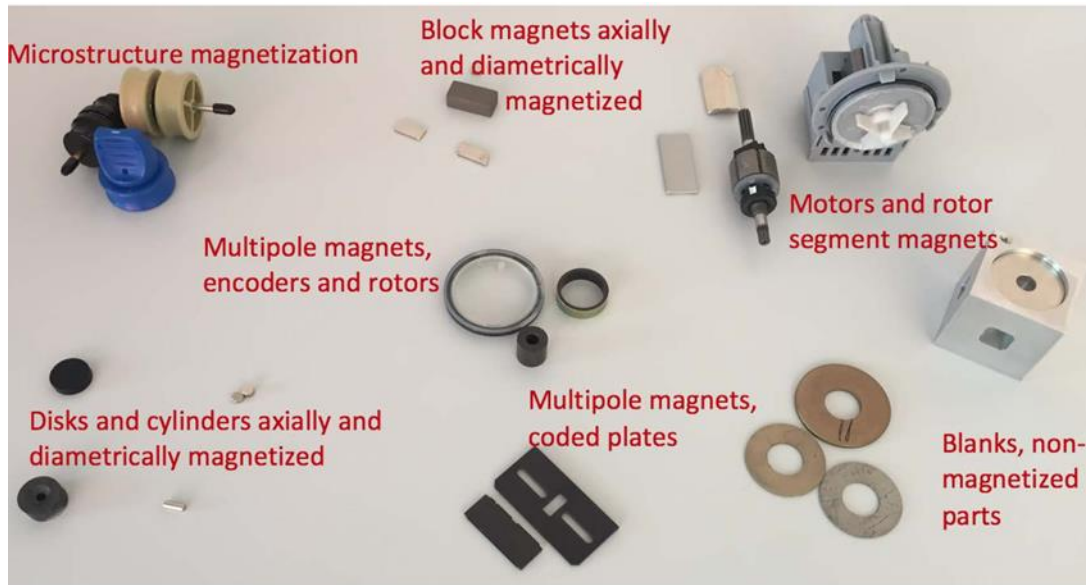
Panel très large d'outils d'analyse



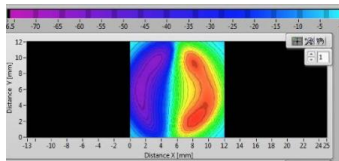
- ❖ Analyse courbes de mesures X Y Z
- ❖ Graphique d'analyse 2D / 3D avec visualisation du gradient magnétique
- ❖ Comparaison possibles entre pièces : superposition et comparaison des mesures
- ❖ Exportation possible des données enregistrées au format tableau .txt .csv



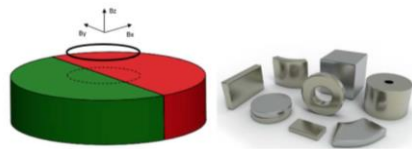
Utilisable avec un grand nombre / typologie de pièce



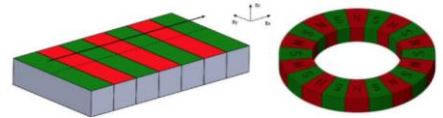
Aimants



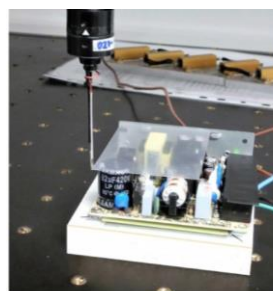
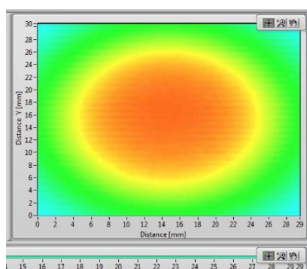
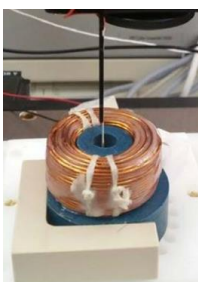
bipolaire



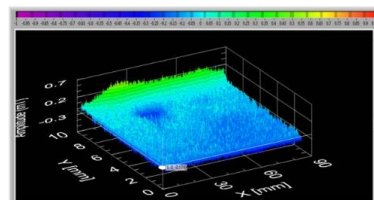
multipolaire



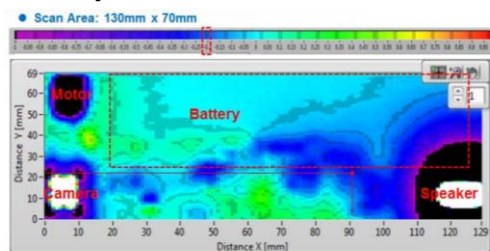
Electroaimant / bobine



Carte électronique



Smartphone / tablette / PC



Détection de défaut / hétérogénéité

