



PHYTECH+ Mesure combiné



Kit Mesureur multifonction

- ❖ **Deux instruments en un combinant la mesure de lumière blanche et UV ainsi que la mesure de champ magnétique (sonde 3D)**
- ❖ Très grande précision de mesures grâce à une électronique de qualité
- ❖ Mesureur extrêmement compact, léger (350g) et robuste (protection antichocs)
- ❖ Batterie très faible consommation / **autonomie 10 heures**
- ❖ **Ecran LCD avec une excellente qualité d'affichage**
- ❖ **Sondes, câbles, console séparées afin de faciliter les opérations de maintenance**
- ❖ Coût de calibration réduit
- ❖ Fourni avec PV d'étalonnage (1 par fonction calibré)



Fonction combiné Luxmètre & Radiomètre UV :



Caractéristiques techniques générales :	Gamme de mesure : Lumière blanche :	0 à 10 000 lux (longueur d'onde 460-680nm)
	Lumière UV :	0 à 10 000 $\mu\text{W} / \text{cm}^2$ (longueur d'onde 365nm)
	Résolution : Lumière blanche :	0,1 lux en dessous de 10 lux – 1 lux au dessus de 10 lux
	Lumière UV :	Réglable : 0,1 $\mu\text{W}/\text{cm}^2$ ou 1 $\mu\text{W}/\text{cm}^2$
	Unités : Lumière blanche :	Lux
	Lumière UV :	$\mu\text{W} / \text{cm}^2$ (micro watts par centimètre carré)
Afficheurs :	Afficheur :	Écran couleur 2.8 "(70mm) 320 x 240 pixels. LCD avec rétroéclairage sélectionnable

Caractéristiques de la console de mesure :	Résolution :	Jusqu'à 0,1 Lux et 0.1 $\mu\text{W} / \text{cm}^2$ (configurable)
	Dimensions :	163 mm de long x 80 mm de large x 25 mm de profondeur. Avec protection en caoutchouc sur 168 mm de long x 85mm de large x 30mm de profondeur
	Poids :	350g piles comprises
	Puissance :	2 piles alcalines 1,5 V AA
	IP Standard :	IP54
	Résolution de mesures :	Réglable dans le système de menu
	Précision globale :	+/- 3% pour l'ensemble de la chaîne de mesure (capteur et sonde)
	Variation avec la température :	Moins de +/- 0,01% / °C (jusqu'à 50°C)
	Gamme de mesures :	UV-A - 0 - 10000 $\mu\text{W}/\text{cm}^2$, visible - 0 - 10000 lux
	Gamme spectrale :	UV-A - 315-400nm, visible - 460-680nm



Fonction Mesureur de champ magnétique :

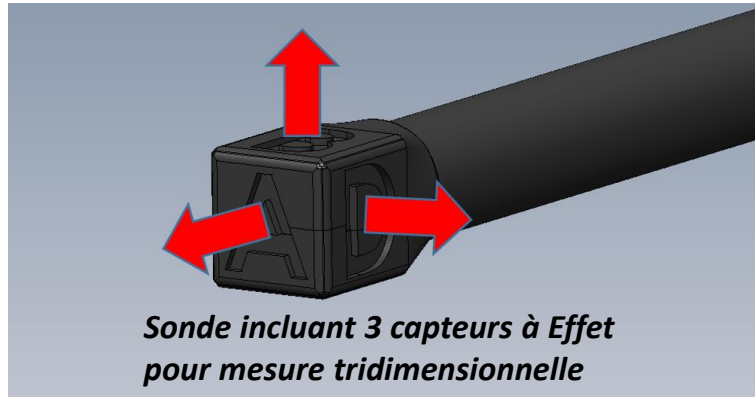


*Sonde de mesures 3D
avec reconnaissance
automatique de la valeur
tangentielle*

Plage de mesure	Jusqu'à 2000 Gauss, 150 kA/m, 200 mT
Unités	Gauss, kA/m, mTesla
Mode de mesure	Valeur absolue, crête, efficace (RMS), moyen
Spécificité de la mesure sur banc, générateur	Mesure de la valeur efficace RMS vraie, tenant compte de la régulation de courant par thyristors (déformation d'onde), de la forme d'onde (AC, R1A, R2A, 3R2A, autre)
Taux d'échantillonnage de mesure	70 échantillons / seconde
Résolution de mesure	0,16 Gauss – 0,01 kA/m
Types de sondes	Reconnaissance automatique 3D
Calibrage	Stocké numériquement dans la sonde
Précision de mesure	1%
Conformité aux normes	ASTM E1444 / 1444M-16 et EN ISO 9934-3
Zéro	Réglage manuel avec chambre zéro magnétique fournie
Type d'affichage	LCD couleur avec rétroéclairage sélectionnable
Taille et résolution de l'affichage	2.8 "(70mm) 320x240 pixels
Puissance	2 piles AA de 1,5V.
Durée de vie de la batterie	Au-delà de 10 heures d'utilisation continue
Dimensions	163mm x 80mm x 25mm (168mm x 85mm x 30mm avec boîte de protection en caoutchouc)
Poids	350g, piles incluses

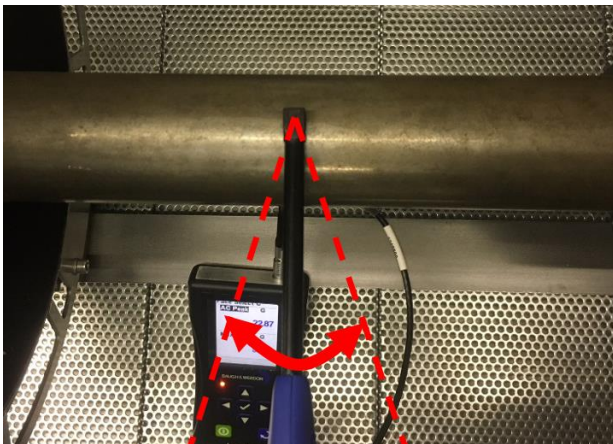


Sonde de mesures 3D :

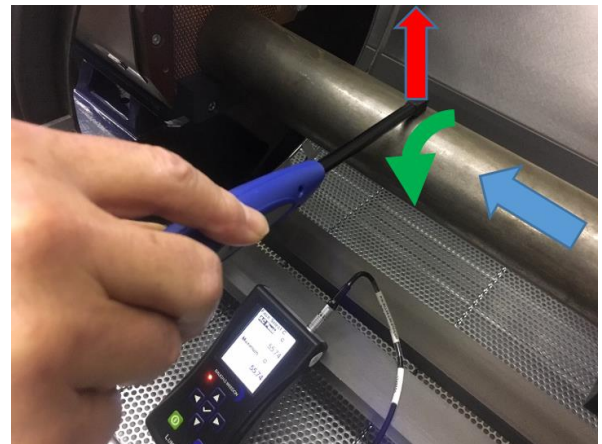


Sonde incluant 3 capteurs à Effet pour mesure tridimensionnelle

Grâce à cette sonde 3D : Balisage magnétique possible de la zone de contrôle, d'un tunnel de démagnétisation afin de vérifier la conformité avec la Directive Européenne 2013/35/UE



➔ *Mesure de la composante tangentielle totale du champ magnétique afin de ne pas être perturbé par une mauvaise orientation de la sonde de mesure*



➔ *La sonde 3D permet d'exclure la composante normale du champ magnétique et de ne mesurer que le champ tangentiel à la surface*