

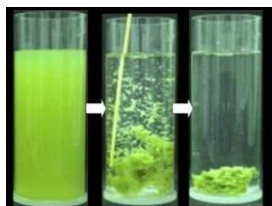


## Station de Filtration autonome - GREEN PT



- ❖ Station de filtration des eaux de lavage de pénétrant fluorescent et coloré rouge
- ❖ Volume de traitement de 0,1 à 20m<sup>3</sup>/h
- ❖ Station autonome fonctionnement par batch / système modulaire
- ❖ Evacuation en sortie des eaux traitées / possibilité de fonctionner en circuit fermé
  
- ❖ Double système de système de filtration : **floculation + filtration par charbon actif**

### Floculation



→ Permet la création de particule plus grosse (agglomérat) et facilement filtrable

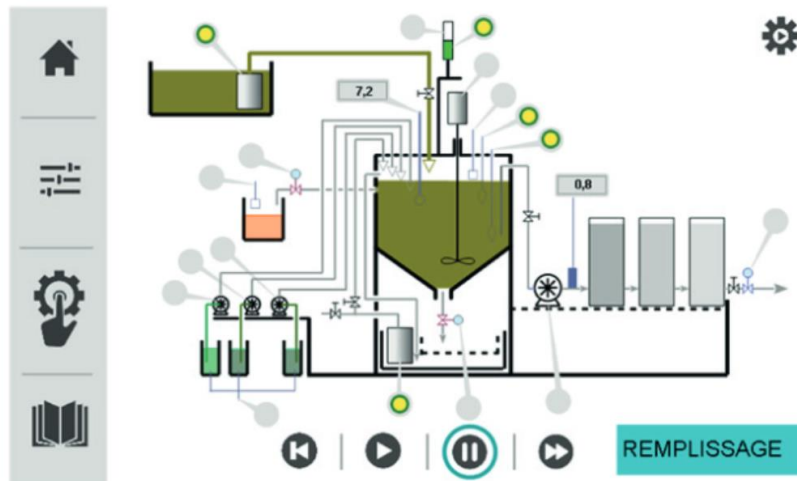
### Charbon actif



→ Faible granulométrie pour augmentation du rendement de filtration



## Synoptique d'installation



### Le système comprend :

- Pompe type vide cave pour remplissage depuis la rétention en amont
- Décanteur conique 45° / 1000 Litres
- Vanne de vidange 2 pouces
- Régulation de niveaux 3 contacts
- Doseur flocculant poudre
- Cellule de lecture pH (+ / -), ajout d'un flocculant liquide via pompes doseuses
- Agitateur pour brassage
- Débit d'agitation totale : 158m<sup>3</sup>/h
- Evacuation des boues de décantation via une pompe à membrane dans support
- Reprise des égouttures de ces boues via une pompe à membrane
- Corps en Polypropylène haute densité, joints NBR
- Couvercles à ouverture rapide
- 1 manomètre 0-2.5 bars
- Filtration sur deux cartouches plissées 5µm en parallèle
- Traitement charbon actif
- Pompe à garniture carbure / carbure , auto-amorçante
- Alimentation électrique triphasé 400V / 3 kW
- Alimentation air comprimé 6bars
- Encombrements : 2m50 x 1m50 x 2m20 (hauteur)